



STU

Særlig Tilrettelagt
Ungdomsuddannelse



SYDFYNS

Fri Fag- og Efterskole

Velkommen til Sydfyns Fri Fag- og Efterskole

På SFFE har der været kostskole siden 1901, hvor skolen blev grundlagt som landbrugsskole, fra 1935 husholdningsskole og fra 2015 som del af de frie fagskoler. Fra 2024 er skolen også godkendt som efterskole og er derfor en af landets kombinationsskoler, med både efterskole- og fagskoleelever på samme matrikel. Du kan tage din STU som elev på vores fagskole.

Vores STU-elever har deres udgangspunkt i STU-huset og 2 dage om ugen følger de deres praksisfaglige linje. Undervisningen er en kombination af dannelsesfag i STU-huset, boglige fag, linjefag og en bred palette af spændende valgfag. Det hele foregår på vores moderne og hyggelige kostskole, som med enkeltværelser tilgodeser den enkelte, og med dejlige fællesfaciliteter tilgodeser det gode samvær og fælleskabet.



Værdigrundlag

Vi tror på, at et forpligtende fællesskab giver gode muligheder for at udvikle den enkeltes selvstændighed, samarbejdsevne og ansvarlighed, samt at sammenhæng i hverdagen giver grobund for livsglæde, begejstring og engagement.

At bo på skolen

Som STU-elev på Sydfyns Fri Fag- og Efterskole har du din adresse hjemme, men du har et værelse her på skolen, hvor du bor gennem hele STU'en. Når der er ferier og forlængede weekender tager du hjem og kan lade op til du skal i skole igen.

Når vi har et tæt samarbejde med dig hele døgnet, sikrer vi et godt kendskab til din udholdenhed, dine rutiner og dine ønsker for egen udvikling.

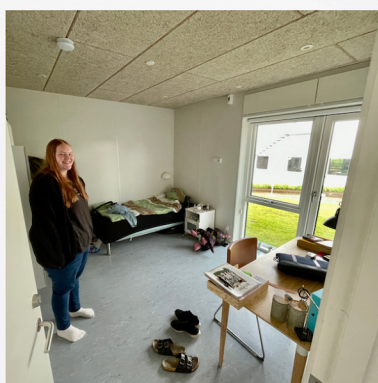
De fleste værelser er enkeltværelser, men vi har også få dobbeltværelser som nogen ønsker. Du spiser alle måltider med de øvrige elever i spisesalen og indgår også i køkkenvagter over året.

Du får hjælp og guidning til dit værelse, rengøringsområde og når du har undervisningsfri er der tilbud om e-sport, dans, fitness, mad til mig og flere andre aktiviteter som er lærerstyret. På den måde øver du dig i, at skabe balance mellem arbejde (skole) og fritid. Hvis du vil gå til fodbold eller andet udenfor skolen, hjælper vi også med det.

Fordelen ved at bo på skolen under din STU er indlysende: du får et netværk, du vænner dig til at være sammen med andre, løse konflikter og få gode venskaber. Du får hjælp til igangsætning og struktur i din fritid. Og du får først og fremmest støtte i, at få hele døgnet til at lykkes; god søvn efter en lang dag med masser af bevægelse og stimuli og nye mål at stile efter.

Du har en kontaktlærer, som også er en del af STU-teamet, som har kontakten til hjemmet og som er tovholder for dig og dine mål. Vi samarbejder tæt med din UU-vejleder.

Første og andet år bor du på fagskolen som udgangspunkt på enkelt-værelse. Andet eller tredje år tilbydes du at bo i Bakkehuset, hvor du bor på enkeltværelse med 6 andre i huset. I hjælper hinanden med at handle, lave morgen- og aftensmad og sørge for, at der både er hyggelige aktiviteter og pænt og rydeligt i jeres hus. Hver morgen og eftermiddag er der pædagogisk støtte i huset, så I får god hjælp og guidning.



STU'en tager udgangspunkt i:



3 år med naturlig progression

De 3 år på STU går stærkt og selv om skolen måske er den samme, så er der store forandringer hos dig, der gør at du føler at hvert år bliver nyt og spændende. Dine år er forskellige, og det er vigtigt, du selv bliver bevidst om din læring og udvikling. Det hjælper vi dig med gennem dine mål i forløbsplanen, som du selv er en aktiv del af.



En meningsfuld hverdag

I forløbsplanen er beskrevet hvilke mål der relevante for den enkelte omkring det personlige, sociale og det faglige. Disse mål følges der op på i samarbejde med den lokale UU-vejleder.

Du kommer bedst gennem en STU, når du er bevidst om dine mål og drømme.



Fordeling af aktiviteter



Forberedelse til livet

På STU´en er der udover dansk, matematik og engelsk en række temaer, som eleverne skal arbejde med for at styrke den enkeltes selvindblik og udsyn. Det er undervisning, som klæder dem på til at komme godt i gang med en meningsfuld hverdag, og der sættes ekstra spot på det gode, indholdsrigt og sunde liv.

AT BO



Hvad skal der til for at flytte hjemmefra
Komme op om morgenen
Have gode kostvaner
Give besked I god tid når man er syg
Have styr på bad, tandbørstning, sengetider mm
Vaske tøj, kunne gøre rent og holde hus med pengene

Døgncirkel
Køreplaner
Alarm
Gå i seng kl.
Vaske/mærker, temp. osv.
Indkøb
Fællesspisning
Budget
Se boliger
Boligselskaber
Prævention
Hygiejne
Hvad koster det at have barn
Besøge borgerservice
Socialtræning fx brætspil
Praktiske gør det selv øvelser

ARBEJDE



Teambuilding
Modtage hjælp
Tage initiativ
Udføre en stille opgave
Overholde mødetider og pausetider
Udholdenhed
Modtage en besked
Følge en plan
Blive selvtransporterende

Dansk og matematik
Brug af mail/ tlf /App
Rollespil
Hvordan adskiller jeg job og fritid
Hvad er min rolle nu
Klokken og alarmer
Påklædning
Aflæse rejseplaner /bruge rejseplanen/Maps
Afprøve transport med støtte
Virksomhedsbesøg
Bruge e-boks og mitID

EN GOD FRITID



Lytte aktivt
Gode pauserutiner
Relationer
Kommunikation
Gruppearbejde
Planlægge aktiviteter for hinanden
Gratis oplevelser

Døgncirkel
Slukke mobil
Hjælp
oprydning
SMS-sprog
Kærester/hvordan
Bibliotek
Lave aftaler
Biograf/cafe
Være vært
Small talk øvelser
Følge nyheder
Bevægelse
Afprøve gratis sport, f.eks. Petanque , kongespil mm.

DANNELSE



Forstå din omverden
Lytte ved fællesbeskeder
Takt og tone
Onlineetik
Spise sammen
Give og tage kritik
Behovsudsætte
Føleleshåndtering
Selvværd/selvtilid
Samarbejde
Guidning i forhold til negativt kropssprog og tankegang
At tage ansvar

Almindelig daglige gøremål
Samfundsfag
Engelsk
Dansk
Socialtræning, fx at spille spil
Den varme stol
Mobilbrug
Relationscirkler
Logbog
Tydeligøre emner
Mindfulness
Fællesoplevelser
Seksualundervisning

LIVSOPLYSNING | FOLKELIG OPLYSNING DEMOKRATISK DANNELSE

Livsoplysning er den oplysning, der gør, at vi ikke kun tænker på os selv og vores nærmeste, eller kun på vores eget folk. Vi lærer, at se sagen fra hinandens side og skabe et godt liv for os selv med andre.

Folkelig oplysning fokuserer på, at mennesker er afhængige af hinanden; vi påvirkes af hinanden og vi lærer af at være sammen som et hold.

Med demokratisk dannelse får du viden om grundlæggende rettigheder og pligter i det danske samfund, og hvordan det hænger uløseligt sammen med respekt for det enkelte menneske, uanset køn, seksualitet, etnicitet samt respekt for minoriteter og folk, der ikke er som os selv.

For en bæredygtig fremtid

Vi har stor interesse i bæredygtighed; vi sorterer affald, vi har økologisk bronzemærke og vi har holdninger til dyrevelfærd, klima og sundhed. Alt sammen glæder vi os til at inddrage dig i.



Cittaslow skole

At være Cittaslow betyder, at vi ønsker at skærpe opmærksomheden omkring de mere bløde værdier af vores tilværelse ved at vægte parametre som livskvalitet, eftertænksomhed, nærvær og fordybelse.





Sydfyns Fri Fag- og Efterskole
Klingstrupvej 5
5881 Skårup
Tlf: 62231328
post@sffe.dk



www.sffe.dk
www.facebook.com/sydfynsfrifagskole
www.instagram.com/sydfynsfrifagskole



SYDFYNS

Fri Fag- og Efterskole